

ROZMÍSTĚNÍ PODLAHOVÝCH VPUSTÍ - DIMENZE ODPADŮ VIZ VÝKRES VODOINSTALACE

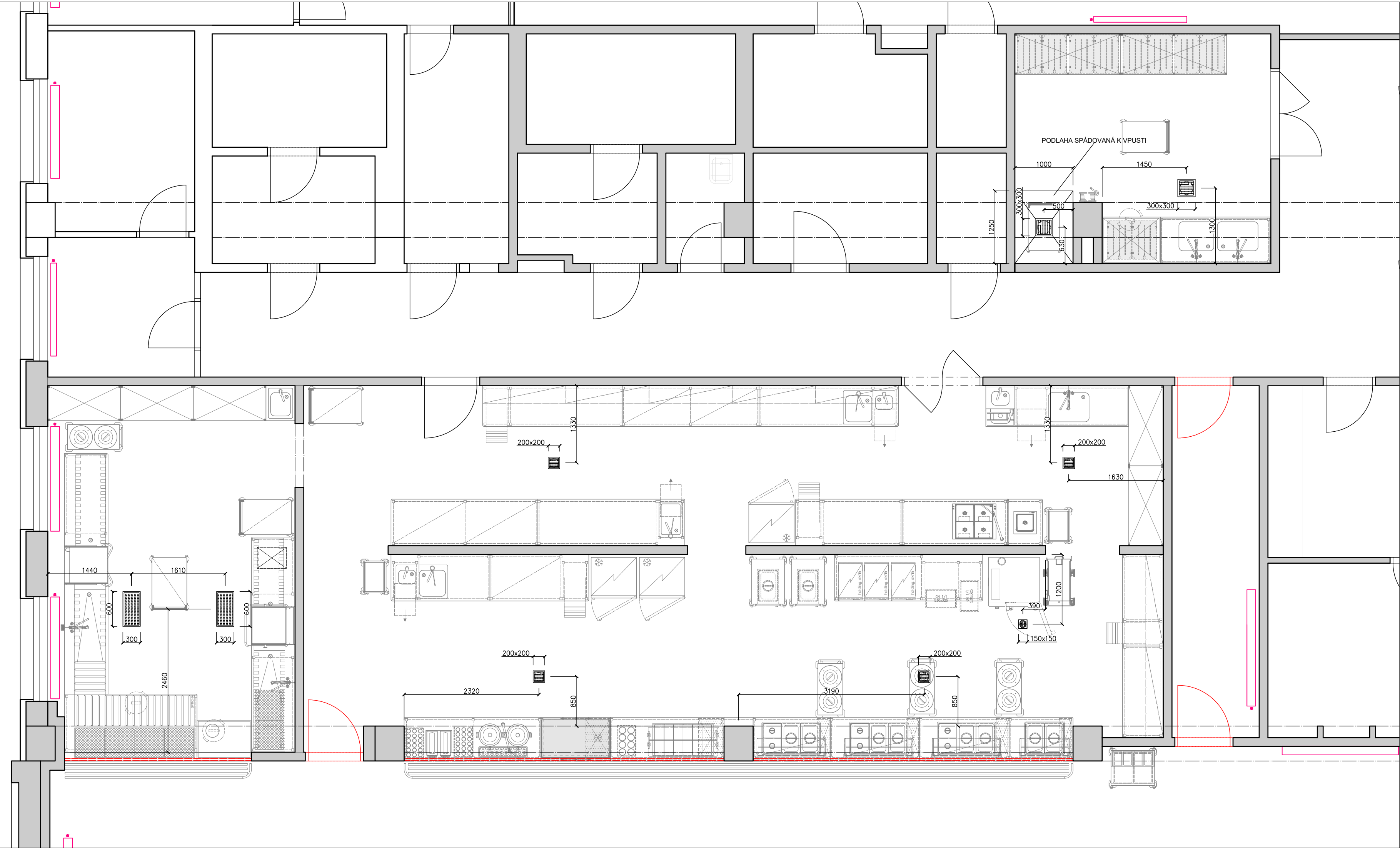
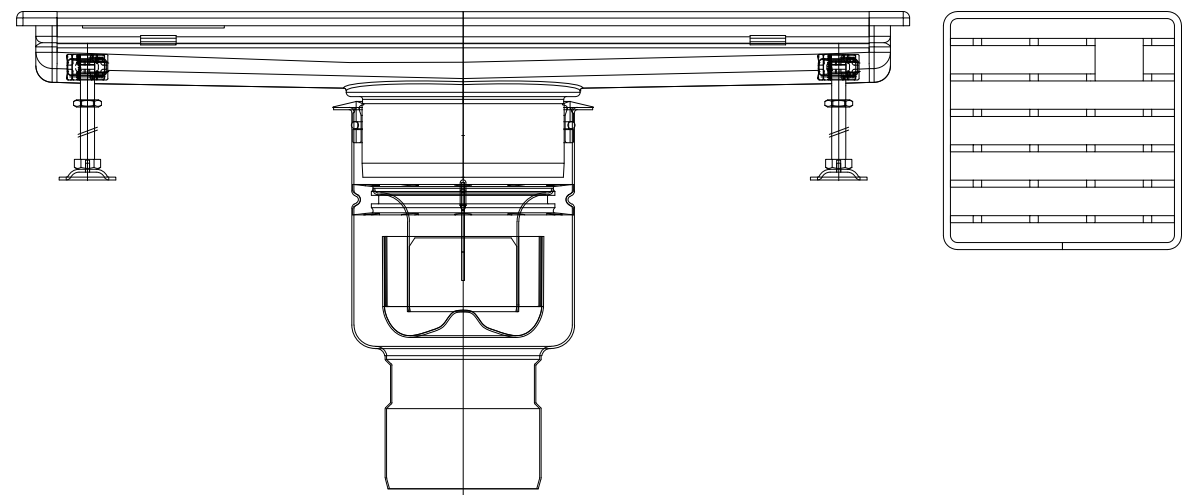


SCHÉMA A SPECIFIKACE VPUSTÍ A ŽLABŮ



Navržené nerezové vpustí a žlaby jsou vyráběné z nerezové austenitické oceli třídy 1.4301 dle normy EN 10088 (304 dle AISI). Použité výrobky jsou v souladu s hygienickými principy pro návrhy zařízení na zpracování potravin dle EN 1672, EN ISO 14159 a EHEDG dokumentu číslo 8, 13 a 44. Vpustí jsou zcela vypustitelné, s rádiusem vnitřních hran větším než 3 mm a vnitřním spádem min. 1%. Výrobky jsou kompletně mořeny a pasivovány v lázni. Veškeré svary jsou hygienicky provedeny "natupo" a jsou plně svařované. Hrana žlabů a vpustí je vyplněna nenasákavým pryžovým profilem. Veškeré průtoky jsou testovány a deklarovatelné dle ČSN EN 1253-1, průtoky jsou měřeny včetně osazeného sifonu.

Nerezové žlaby a vpustí jsou osazeny příčkovými rošty, které také splňují podmínky hygienického designu. Rošty jsou certifikované na třídu zatížení R50 dle EN 1253 s testovanou třídou protiskluzu R11 dle DIN 51130, dále mají rádiusové rohy a veškeré hrany jsou tupé. Povrch roštů je elektroliticky leštěný

<div></div> <div><b>Kitchen Plan</b></div> <div>PROJEKTY PROFÍ KUCHYNÍ</div>	Kreslil:		Ing. Lukáš Vlach		
	Kontroloval:		Ing. Tomáš Baťa		
	Zodpovědný projektant:		Ing. arch. Martin Jirovský, Ph. D., MBA		
	Tuto dokumentaci nelze bez svolení autora kopírovat, upravovat, ani jinak veřejně šířit.				
Akce:		Střední škola stavebních řemesel Brno - Bosonohy			
Část:		Gastro technologie			
Stupeň:		DSP		měřítko:  M 1:50 4x A4	paré:
Výkres:	07_Instalační plán - podlahové vpusti a žlaby				
Kontaktní osoba:	Ing. Lukáš Vlach, tel. 723 279 414				
Datum:	06/2024				